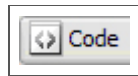


In acest tutorial vei putea citi despre diferitele modalitati in care poti edita un document in Adobe Dreamweaver, despre ferestre cascadate sau intercalate si despre redimensionarea ferestrei document.

Schimbarea modurilor de vizualizare in fereastra document

Adobe Dreamweaver permite vizualizarea documentelor in mai multe moduri de afisare: **Code** (sursa documentului), **Design** (ceea ce afiseaza browserul) sau **Split**(cod si design).

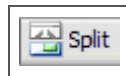
Pentru a activa modul **Code**, mergi la **View > Code** sau da click pe butonul **Show Code View** din toolbar-ul documentului:



Pentru a activa modul **Design**, mergi la **View > Design** sau da click pe butonul **Show Design View** din toolbar-ul documentului:



Pentru a activa modul **Split**, selecteaza **View > Code and Design** sau da click pe butonul **Split (Show Code and Design View)** din toolbar-ul documentului:



Trecerea succesiva intre modul **Code** si **Design** se face apasand tastele Ctrl+ "`". Daca ne aflam in modul **Split** si sunt afisate pe ecran ambele vizualizari, atunci aceasta combinatie de taste muta cursorul intre cele doua ferestre.

Ferestre cascadate sau intercalate

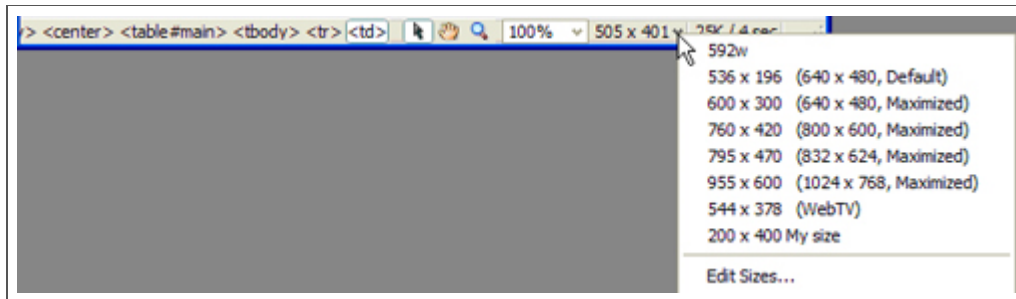
Daca ai multe documente deschise in acelasi timp, poti sa le aranjezi in cascada sau sa le intercalezi. Alege una dintre cele doua optiuni: **Window > Tile Horizontally** sau **Window > Tile Vertically** pentru a afisa toate ferestrele in acelasi timp sau **Window > Cascade** pentru a le afisa in cascada (una deasupra celeilalte).

Redimensionarea ferestrei document

Bara de stare afiseaza dimensiunile curente ale ferestrei (in pixeli). Pentru a crea o pagina care sa arate cat mai bine la o anumita rezolutie, poti aduce fereastra la orice dimensiune predefinita sau poti defini marimi noi.

Pentru a utiliza o marime predefinita a ferestrei, selecteaza una dintre dimensiunile din meniul pop-up **Window Size** aflat in partea de jos a ferestrei.

Nota (Numai pentru Windows): Poti maximiza (mari) fereastra document astfel incat sa ocupe intreaga suprafata a documentului din fereastra integrata. Nu poti redimensiona fereastra cand este maximizata.



Dimensiunea reflecta marimea ferestrei de browser, fara margini; dimensiunea monitorului este trecuta in paranteze. De exemplu, vei utiliza marimea *536 x 196 (640 x 480, Default)* daca vizitatorii site-ului tau vor folosi cel mai probabil Microsoft Internet Explorer sau Netscape Navigator pe un monitor de 640 x 480.

Pentru o dimensionare mai putin precisa, foloseste metodele standard ale sistemului tau de operare pentru redimensionarea ferestrelor (de exemplu tragand coltul dreapta-jos al ferestrei).

Schimbarea valorilor listate in meniul pop-up Window Size

- Selecteaza din meniu **Edit Sizes**
- Click pe oricare din valorile de latime (width) sau inaltime (height) din lista **Window Sizes** si tasteaza noua valoare.
- Pentru ca fereastra sa ajusteze numai latimea (width) specifica, lasand inaltimea nemodificata, selecteaza si sterge valoarea campului inaltime (height).
- Click pe **Description** si adauga un text descriptiv pentru marimea pe care ai modificat-o.

Adaugarea unei noi dimensiuni in meniul pop-up Window Size

- Selecteaza din meniu **Edit Sizes**
- Click pe spatiul gol de sub ultima valoare din coloana **Width**
- Adauga valori pentru latime si inaltime (**Width** si **Height**). Pentru a seta numai una din valori, lasa gol celelalt camp.
- Click pe **Description** si adauga un text descriptiv pentru marimea pe care ai creat-o. De exemplu, poti scrie "SVGA" sau "average PC" langa elementul de intrare pentru un monitor de 800x600px si "17-in. Mac" langa elementul de intrare pentru un monitor 832x624px. Majoritatea monitoarelor pot fi ajustate la o varietate de dimensiuni.

Dimensiunea ferestrei si viteza de conectare

Pentru a modifica dimensiunea ferestrei si viteza de conectare:

- Selecteaza **Edit > Preferences** (Windows) sau **Dreamweaver > Preferences**(Macintosh).
- Selecteaza tab-ul **Status Bar** din lista **Category** aflata in partea stanga.
- Seteaza oricare din urmatoarele optiuni:
 - Marimea ferestrei (Window Sizes) :*
 - modifica dimensiunile ferestrei din meniul pop-up al status bar.
 - Viteza conexiunii (Connection Speed):*
 - determina viteza conexiunii (in kb/sec) folosita pentru a calcula rata de download a unei pagini.

Rata de download pentru pagina este afisata in status bar. Cand o imagine este selectata in fereastra document, rata de descarcare a imaginii este afisata in **Property Inspector**.