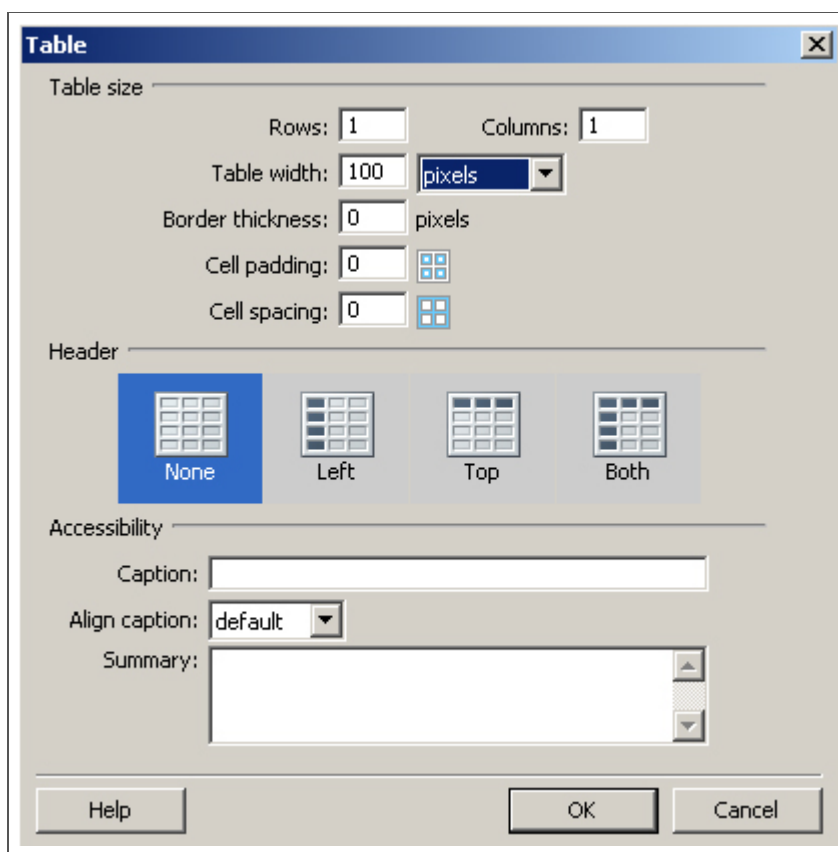
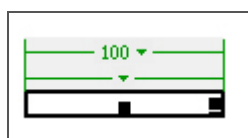


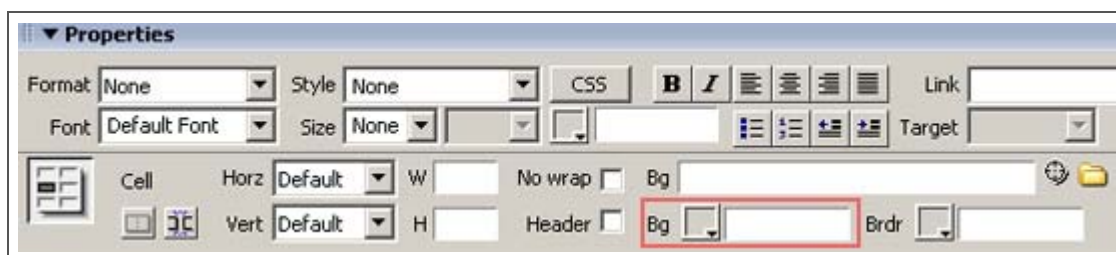
Interfata Dreamweaver iti ofera posibilitatea de a schimba usor nuanta unei celule dintr-un tabel sau conturul acesteia prin utilizarea Color Picker. Pentru exemplu nostru vom utiliza un tabel de 100 px latime pe care il vom crea selectand din meniul principal **Insert > Table**.



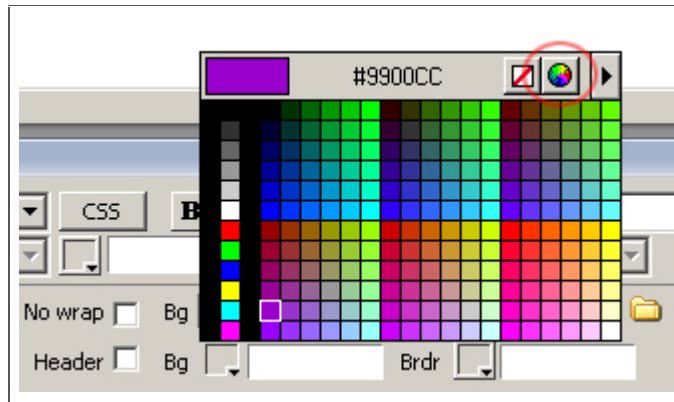
In modul **Design (View > Design)**, tabelul va arata astfel:



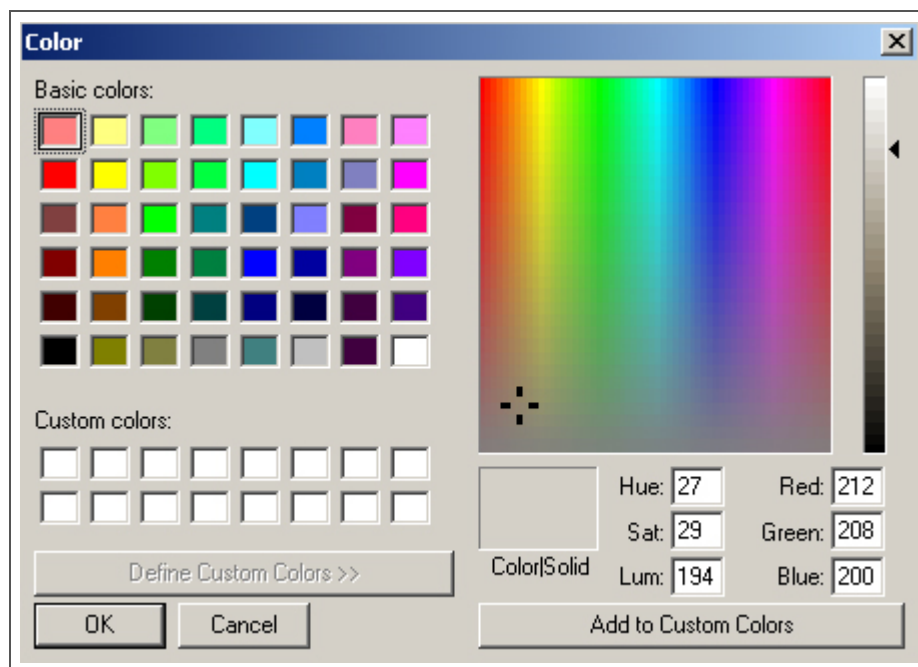
In panoul de proprietati, eticheta **Bg** arata faptul ca celula nu este colorata (campul codului de culoare este gol).



Click pe casuta si selecteaza **System Colour Picker**.

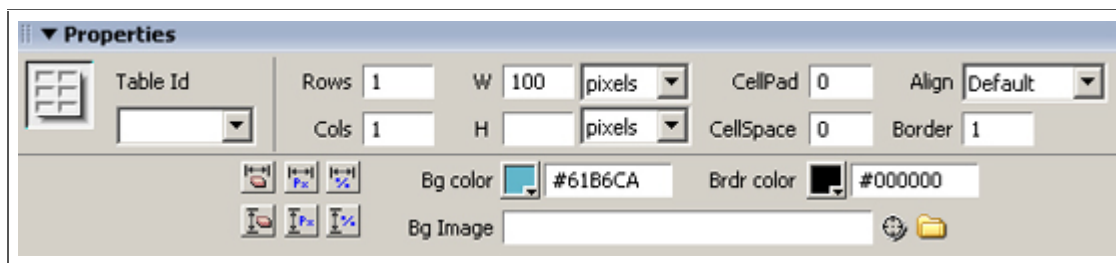


Selecteaza o culoare pentru a o adauga, apasa butonul **Add in Custom Colours** si apoi **OK**.



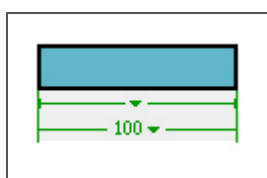
Culorile sunt exprimate de 3 numere hexazecimale de la **00** la **FF** (**255** in baza 10) intr-o scara de poarta denumirea de **RGB (Red-Green-Blue)**. Primul numar reprezinta cantitatea de rosu, cel de-al doilea numar cantitatea de verde si ultimul cantitatea de albastru. In aceasta scala, **#FFFFFF** este alb, iar **#000000** este negru, ceea ce inseamna ca nuanta este cu atat mai deschisa cu cat numerele sunt mai mari. Ca alte exemple, **#FF0000** este rosu, **#00FF00** este verde si **#0000FF** albastru, iar nuantele de gri au toate cele 3 componente egale (de exemple **#363636**).

In mod similar poti selecta o culoare pentru fundalul tabelului sau conturul acestuia, utilizand campurile **Bg Color** si **Brdr Color**.



Observatie: Pentru a putea vizualiza conturul tabelului, campul Border trebuie sa aiba valoarea de cel putin 1 pixel.

Iata rezultatul:



Daca vizualizezi tabelul in modul **Code** (**View > Code**), codul html va arata astfel:

```
<table width="100" border="1" cellpadding="0" cellspacing="0" bordercolor="#000000" bgcolor="#61B6CA">
  <tr>
    <td bgcolor="#61B6CA">&nbsp;</td>
  </tr>
</table>
```

Dupa cum poti vedea, culoarea de fundal a unei celule este data de atributul `bgcolor="#61B6CA"` al tag-ului `<td>`. In mod similar, tag-ul `<table>` are trei attribute: `border="1"` `bordercolor="#000000"` (pentru contur) si `bgcolor="#61B6CA"` (pentru fundal). Cu alte cuvinte, un tabel poate fi colorat direct prin scrierea de cod html in document.